

HANSA FLEX



Geschäftsbericht 2007
Annual report 2007

Dynamisches Wachstum. Verantwortungsvoll gesteuert.

Responsibly controlled dynamic growth.

Gestützt auf das Know-how und Engagement der Mitarbeiter hat HANSA-FLEX seine Leistungsfähigkeit als Systempartner Hydraulik ausgebaut.

HANSA-FLEX has expanded its efficiency as a system partner hydraulics on the basis of the know-how and commitment of its employees.

Mit einem Umsatzplus von rund 16 Prozent hat sich das dynamische Wachstum der HANSA-FLEX Gruppe auch 2007 fortgesetzt. Dieser Erfolg ist das Resultat unserer konsequenten Kundennähe.

Wir haben Produkte und Dienstleistungen noch exakter an die Marktbedürfnisse angepasst und mit unseren Kunden verzahnt. Weitere Niederlassungen haben das weltweite Netz noch engmaschiger gemacht. OEM-Services, wie zum Beispiel Kitting, geben der Systempartnerschaft neue Impulse.

Gleichzeitig tun wir alles dafür, dass die Leistungsfähigkeit der HANSA-FLEX Gruppe auch weiterhin mit ihrem Wachstum Schritt hält. Deshalb haben wir in diesem Jahr mit dem Projekt XLOGO einen intensiven Optimierungsprozess initiiert. Unter dem Aspekt verbesserter Unternehmensabläufe ist die Implementierung der SAP Software dabei ein zentrales Element.

Der bedeutendste Erfolgsfaktor von HANSA-FLEX wird jedoch auch in Zukunft das Engagement unserer mehr als 2.000 Mitarbeiter sein. Unseren Kunden konnten wir uns durchgängig als leistungsstarkes Unternehmen präsentieren. Wir werden die Teams deshalb nach Kräften fördern, sowie personell weiter ausbauen und damit unser Profil als Dienstleistungspartner weiter schärfen.

Dieser unternehmerischen Verantwortung fühlen sich nicht zuletzt die Gründerfamilien von HANSA-FLEX besonders verpflichtet – auch und gerade in Zeiten der Globalisierung.

Bei unseren Geschäftspartnern, Kunden und Lieferanten bedanken wir uns für ihr Vertrauen in unser Unternehmen. Besonders nach einem erfolgreichen Jahr mit vielen Herausforderungen gebührt allen Mitarbeiterinnen und Mitarbeitern ein ausdrückliches Dankeschön. Ihr Einsatz und ihr Engagement haben den Erfolg erst ermöglicht.

The HANSA-FLEX Group saw its dynamic growth continue in 2007 with an increase in sales of approx. 16 percent. This success is attributable to consistent customer proximity.

We have adjusted products and services even more in line with market requirements and linked them to our customers. Additional branches have rendered the worldwide network even more closely-knit.

We are also doing everything in our power to ensure that the efficiency of the HANSA-FLEX Group is in step with growth. This year we have therefore initiated an in-depth optimisation process, the XLOGO project. Implementing the SAP software is a key element with a view to improving company processes.

However, for HANSA-FLEX the most important success factor in the future will remain its commitment to more than 2,000 employees. Our customers see us as a thoroughly efficient company. We shall therefore promote the teams to the best of our ability, further expand personnel and further sharpen our profile as a service partner.

Not least the founding families of HANSA-FLEX feel compelled to assume such entrepreneurial responsibility, including, and in particular, in a period characterised by globalisation.

We would like to extend our gratitude to our business partners, customers and suppliers for the trust placed in our company. We would like to offer a special thank you to our employees, in particular following a successful year with many challenges. Our success would not have been possible without their services and commitment.

Inhalt

Contents

- 02_ Dynamisches Wachstum.**
Dynamic growth.
- 04_ 300. Niederlassung.**
300th branch.
- 06_ FLEXPRESS und Industriemontage.**
FLEXPRESS and industry assembly.
- 08_ OEM Service.**
OEM Service.
- 10_ Werk im Werk.**
Plant in plant.
- 12_ XWORLD TOUR.**
XWORLD TOUR.
- 14_ Schulungen und Ausbildung.**
Further and advanced training.
- 16_ Engagierte Mitarbeiter.**
Committed employees.
- 18_ Zweistelliges Wachstum durch Systempartnerschaft.**
Double-digit growth thanks to system partnership.
- 20_ Lagerhaltung und Logistik.**
Warehousing and logistics.
- 21_ Unternehmenskennzahlen der deutschen HANSA-FLEX Gruppe 2003 – 2007**
Key company figures of the German HANSA-FLEX Group 2003 – 2007
- 22_ Bilanz der deutschen HANSA-FLEX Gruppe 2003 – 2007**
Balance sheet of the HANSA-FLEX Group 2003 – 2007
- 23_ Gewinn- und Verlustrechnung der deutschen HANSA-FLEX Gruppe 2003 – 2007**
Profit and loss statement of the German HANSA-FLEX Group 2003 – 2007
- 24_ Personal. Dienstleistungsbereitschaft vorbildlich.**
Personnel. Exemplary willingness to render services.
- 27_ Kundennähe. Wo auch immer.**
Customer proximity. Where required.
- 28_ Organigramm der HANSA-FLEX Gruppe**
Organisational chart of the HANSA-FLEX Group.
- 30_ Weltweit vernetzt. HANSA-FLEX Unternehmensgruppe.**
Worldwide network. The HANSA-FLEX Group.

Die Geschäftsführer / The Managing Directors




Uwe Buschmann


Thomas Armerding

300. Niederlassung. Und die nächste Schallmauer wartet.

300th branch – and the next milestone in our sights.

Im September 2007 konnte die Gründung der 300. HANSA-FLEX Niederlassung gefeiert werden. Damit hat das weltweite Servicenetz eine neue Dimension erreicht. Doch die nächste „Schallmauer“ wartet schon. Denn Kundennähe kennt bei HANSA-FLEX keine Grenzen.

Mehr als 245.000 Kunden zählt das Unternehmen. Viele von ihnen agieren international und wünschen sich HANSA-FLEX als Partner vor Ort. Wir erfüllen diesen Anspruch mit einem kontinuierlichen Ausbau unseres Niederlassungsnetzes. Im Zuge dieser Expansion konnte im September 2007 bereits die Eröffnung der 300. Niederlassung gefeiert werden.

Die Feierlichkeiten fanden in Selsingen statt. Hier liegt der Firmensitz der Hansa Maschinenbau, für die HANSA-FLEX eine Inhouse-Niederlassung auf dem Werksgelände realisierte. Tür an Tür mit dem Kunden. Diese besonders enge und partnerschaftliche Form der Zusammenarbeit kann auch für andere Kunden eine Option sein.

Die Eröffnung der 300. Niederlassung bleibt ein bemerkenswerter Meilenstein in der Geschichte unseres Unternehmens. Ende 2007 wurde schon die 329. Niederlassung gegründet. Und weitere Kunden warten auf HANSA-FLEX. Ob in Europa, in Übersee oder den asiatischen Boom-Märkten: Wir sorgen dafür, dass unsere Dienstleistungen ohne Umwege verfügbar sind. Gezielt steuern wir den zügigen Ausbau auf zunächst 400 Niederlassungen an.



In September 2007, we celebrated the establishment of the 300th branch. This gives the worldwide service network a whole new dimension. And the next milestone is already in our sights – at HANSA-FLEX, customer proximity knows no bounds.

The company boasts more than 245,000 customers. Many run international operations and chose HANSA-FLEX as a local partner. We can meet the requirements thanks to the ongoing expansion of our branch network. During the course of this expansion we celebrated the opening of the 300th branch in September 2007.

The celebrations were held in Selsingen, the registered office of Hansa Maschinenbau for which HANSA-FLEX realised an in-house branch on the plant site, and within close proximity to customers. This particularly close collaboration characterised by partnership can also be an option for other customers.

The opening of the 300th branch remains a remarkable milestone in our company's history. The end of 2007 saw the establishment of the 329th branch. And further customers are waiting for HANSA-FLEX. Whether in Europe, abroad or in the booming Asian markets, we ensure that our services are available directly. The initial target for the swift expansion has initially been set at 400 branches.

Der alphanumerische X-CODE von HANSA-FLEX hat die Ersatzteilbeschaffung erheblich einfacher gemacht. Bauteile werden sicher identifiziert, so dass blitzschnell ein baugleiches Ersatzteil produziert werden kann.

The alphanumerical X-CODE from HANSA-FLEX has made it considerably easier to procure spare parts. Components are reliably identified enabling spare parts of the same design to be manufactured in next to no time.





FLEXXPRESS und Industriemontage. Full-Service im Fokus.

FLEXXPRESS and industry assembly – focus on full-service.

Die Servicebereiche haben sich 2007 optimal ergänzt. Während FLEXXPRESS den Hydraulik Schnellservice abdeckt, unterstützt unsere Industriemontage die Kunden bei allen planbaren Projekten.

Full-Service bleibt das Gebot der Stunde. Wir bieten ihn. So wurde die FLEXXPRESS Flotte für den Hydraulik Schnellservice quantitativ und qualitativ weiter ausgebaut. Das deutsche Netz besteht Ende 2007 aus 94 rollenden Werkstätten. International waren bereits 74 Servicemobile unterwegs. Die modernen Fahrzeuge sind mit Motoren nach Euro-Norm 4 ausgerüstet. Damit können sie auch dann ausrücken, wenn andere bei zu hoher Feinstaubbelastung in der Garage bleiben müssen. Damit bei Alarmanrufen immer schnelle Hilfe verfügbar ist, wird die FLEXXPRESS Flotte exklusiv für diese Fälle vorgehalten. Bei umfangreicheren Arbeiten greift das Serviceangebot der Industriemontage.

Industriemontage für komplexe Aufgaben

Je nach Auftrag können Montageteams für die unterschiedlichen Aufgaben zusammengezogen werden. Das Spektrum der Möglichkeiten reicht von der Neumontage bis zur De- oder Remontage von Anlagen. HANSA-FLEX übernimmt die komplette Vorbereitung aller hydraulischen Bauteile für die Montage – inklusive der Abnahme durch die zuständigen Klassifikations- und Versicherungsgesellschaften. Hydraulik-Workshops und Werkstattwagen für die Industriemontage wurden 2007 ebenfalls an die aktuellen Anforderungen angepasst.

Eine weitere Option ist die Zusammenarbeit mit Thyssen-Krupp Industrieservice (TKIN). In Wernigerode und Salzgitter sitzen die Niederlassungen von HANSA-FLEX und TKIN Tür an Tür, um komplexe Industriemontagen, wie z.B. den Aufbau von Produktionslinien, gemeinsam zu koordinieren.

HANSA FLEX
N3VN9D
www.X-CODE.info



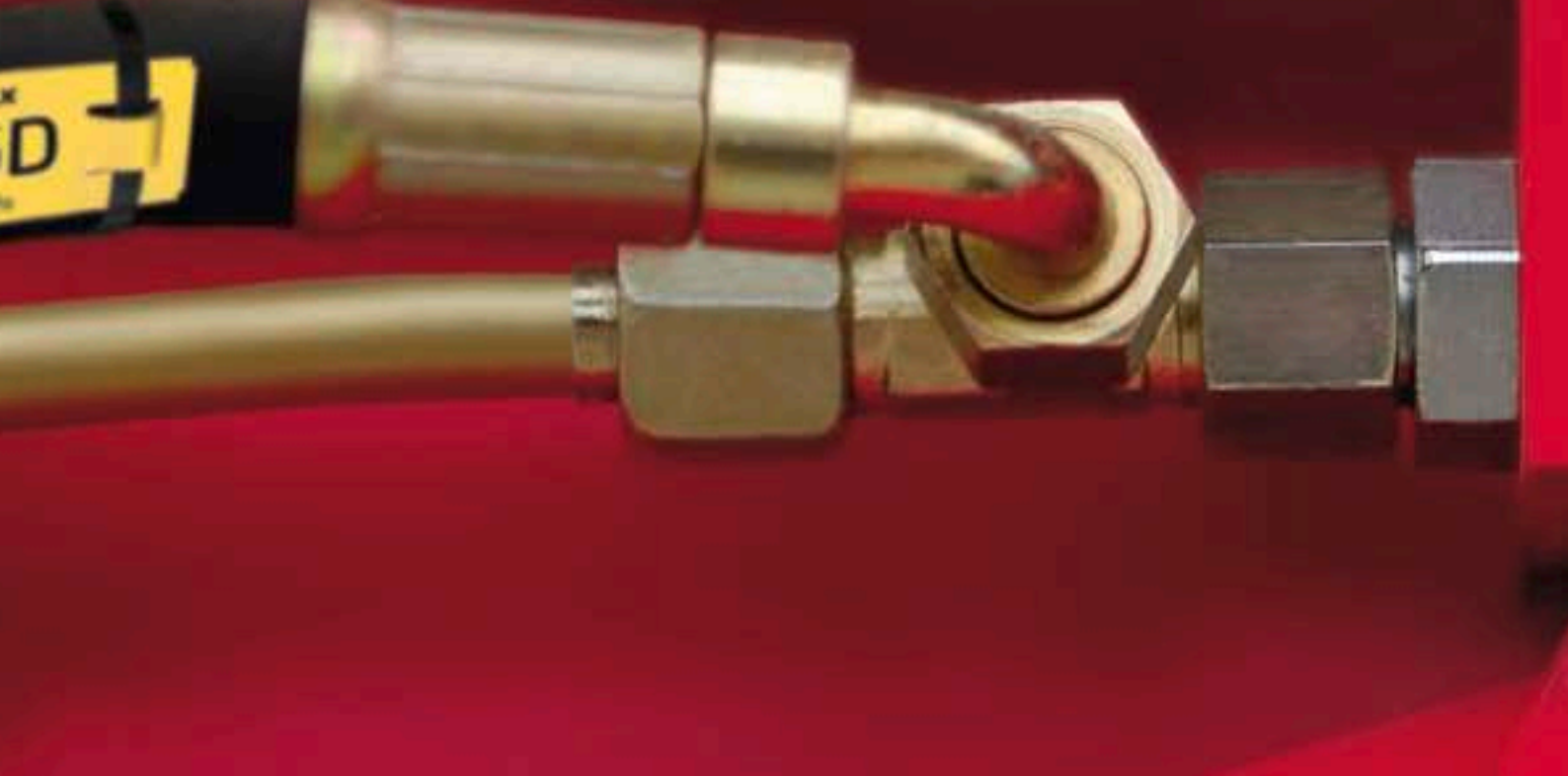
The service divisions were ideally expanded in 2007. While FLEXXPRESS covers the express hydraulic service, our industry assembly supports customers in respect of all projects eligible for planning.

Full-service remains the order of the day, and we supply it. The FLEXXPRESS fleet has therefore been expanded for the express hydraulic service in terms of quantity and quality. At the end of 2007, the German network boasted 94 rolling workshops, while 74 service vehicles were already underway to international sites. The modern vehicles are equipped with engines that meet Euro Norm 4 requirements. This means they can be used when others are grounded due to excessively high fine dust levels. The FLEXXPRESS fleet is kept ready exclusively for such cases so that help can be provided quickly in any emergency situation. In the case of extensive work, the service offer includes industry assembly.

Industry assembly for complex tasks

Depending on the order, assembly teams can be put together for various tasks ranging from new assembly to the dismantling/reassembly of systems. HANSA-FLEX makes all the preparations of all hydraulic components for the assembly – including acceptance by the pertinent classification and insurance companies. Hydraulic workshops and workshop vehicles for industry assembly were also adjusted in 2007 in line with the current requirements.

A further option consists of the collaboration with ThyssenKrupp Industrieservice (TKIN). The branches of HANSA-FLEX and TKIN are located next door to each other in Wernigerode and Salzgitter with a view to jointly co-ordinating complex industrial assembly such as setting up production lines.



OEM Service. Maßgeschneiderte Konzepte.

OEM service. Tailor-made concepts.

Immer mehr OEM setzen zur Optimierung ihrer Fertigungsprozesse auf HANSA-FLEX als Systempartner Hydraulik. Gefragt sind gemeinsame Konzepte, die die Wertschöpfung der Kunden stärken. Wir entwickeln sie. In enger Kooperation entstehen Lösungen wie Kommissionierungsmodelle, Kitting oder auch Kanbanlager.

Beispiel Kommissionierung von Bauteilen

Für die Fertigung von Maschinen und Anlagen werden oftmals große Mengen an Bauteilen für die Fluidtechnik benötigt. Hier setzt das HANSA-FLEX Angebot der Kommissionierung an. Exakt nach den Bauplänen der Kunden werden alle Elemente für die Fluidtechnik strukturiert, zusammengestellt und just in time geliefert. Dieser Service sichert die Vollständigkeit der benötigten Teile und vermeidet Zeitaufwand für Suchen und Ordnen an den Montageplätzen. Die Monteure können sich auf ihre Kernaufgaben konzentrieren.

Beispiel Kitting von kompletten Montagesätzen

Zu den Bauteilen für die Fluidtechnik kommen weitere, die den Bau von Maschinen und Anlagen erst ermöglichen. Zum Beispiel Schrauben, Muttern,

Isolationsmaterial oder elektronische Bauteile. Hier setzt unser Kitting-Service an. Darunter verstehen wir die Bereitstellung von einbaufertigen Montagesätzen. Zu diesem Zweck liefern die Hersteller nicht mehr an das Lager des OEM, sondern an HANSA-FLEX. Die OEM-Kunden werden mit kompletten Bausätzen (Kits) beliefert, die neben den Komponenten von HANSA-FLEX auch alle Bauteile von Fremdlieferanten umfassen, die für einen Montageschritt notwendig sind. Diese Elemente mussten bislang von den Monteuren in Eigenregie zusammengestellt werden. Gemeinsam mit den Kunden entwickelt HANSA-FLEX das vollständige Kit inklusive der optimalen Verpackung. Kitting reduziert Schnittstellen, minimiert die Vorkosten und steigert die Produktivität nachhaltig.

Beispiel Kanbanlager

HANSA-FLEX Kanbanlager bieten eine strukturierte und regelmäßig gepflegte Bevorratung von hydraulischen Bauteilen für die Fertigungslinien. Die Ware ist für den Kunden sofort griffbereit – alle zeitraubenden Planungen und Bestellabläufe entfallen. Darüber hinaus gehen die Produkte erst bei Entnahme als Kostenfaktor auf den Kunden über.

Kitting – OEM profitieren von optimierter Logistik in der Beschaffung und Produktion.



Ever more OEMs turn to HANSA-FLEX as a hydraulic system partner to optimise their manufacturing processes. The situation calls for joint concepts that reinforce customers' added value. We develop such concepts. By way of close collaboration, we create solutions such as commissioning models, kitting or canban warehousing.

Commissioning components as an example

Large quantities of components are often required for fluid technology in respect of manufacturing machines and systems. This is where HANSA-FLEX's commissioning offer comes into its own. All elements for fluid technology are structured, put together and delivered just in time in line with the customers' building plans. This service ensures that the required parts are complete, and avoids time otherwise used for searching and allocation to the assembly sites. The fitters can concentrate on their core tasks.

Kitting – complete assembly as an example

The components for fluid technology include those that facilitate the construction of machines and systems – such as screws, nuts, isolation material or electronic

components. This is where our kitting service comes into its own. We understand it as the provision of ready to install assembly sets. To this end manufacturers no longer supply to the OEM's warehouse, but to HANSA-FLEX. OEM customers are supplied with complete building sets (kits), which in addition to the HANSA-FLEX components contain components from outside suppliers that are required for an assembly stage. To date, the fitters were required to put together such elements themselves. In conjunction with the customer, HANSA-FLEX develops the complete kit, including the ideal packaging. Kitting reduces interfaces, minimises preliminary costs and increases productivity on a lasting basis.

Canban warehousing as an example

HANSA-FLEX canban warehouses offer structured and regularly maintained stockpiling of hydraulic components for the production lines. The goods are immediately ready to hand for customers – all time consuming planning and order processes are obsolete. Furthermore, the products only pass to the customer as a cost factor upon withdrawal.

Kitting – OEMs benefit from optimised logistics in procurement and production.

Das Werk im Werk. Bei Terex O&K.

Plant in a plant. At Terex O&K.

Immer eine gute Lösung. Das ist unser Motto für den OEM Service. In Dortmund hat der Baggerhersteller Terex O&K auf seinem Werksgelände eine 1.300 m² große Betriebshalle für HANSA-FLEX zur Verfügung gestellt. Das Konzept „Werk im Werk“ ermöglicht eine vollständige Integration in die Produktionsabläufe.

Beim OEM Konzept stellt HANSA-FLEX seine Leistungsfähigkeit unter Beweis. Realisiert wird, was der Kunde für sinnvoll hält. Im Fall des Dortmunder Baggerherstellers Terex O&K bedeutete das, ein umfangreiches Lager mit allen Maschinen und Werkzeugen für Hydraulikverbindungen direkt auf dem Werksgelände einzurichten. Und das ist eine ganze Menge: Rund 9.000 verschiedene Artikel werden für die Produktion der Bagger benötigt – darunter Schlauchleitungen in verschiedenen Nennweiten und vielfältige Sonderarmaturen, Edelstahlrohre für das Luftansaugsystem, Schlauchleitungen für die Klimaanlage, Sonderstahlteile mit ungewöhnlichen Dimensionen und Geometrien, Verschraubungen und Befestigungstechnik.

Das OEM Konzept „Werk im Werk“ reduziert die Lieferzeit auf wenige Stunden. HANSA-FLEX ist somit vollständig in die Produktionsabläufe von Terex O&K integriert – inklusive des Schicht-Betriebes. Angefangen bei der Organisation der Arbeitsabläufe, über die Lagerhaltung und Bereitstellung des Fachpersonals wird Terex O&K damit komplett unterstützt. Technische Probleme bei der Montage können von den HANSA-FLEX Spezialisten vor Ort außerdem sofort gelöst werden. Und man hat sich bereits neue Ziele gesetzt: Ein gemeinsames Cost-Reduction-Projekt soll die Bagger auf Sparpotenziale durch eine verbesserte Leitungstechnik untersuchen. Unsere Fachleute sondieren bereits die Möglichkeiten.

Always a good solution – our motto for the OEM service. In Dortmund, the digger manufacturer Terex O&K has made available a 1,200m² operating hall for HANSA-FLEX on its plant site. The concept “plant in a plant” allows for full integration in the production processes.

HANSA-FLEX has demonstrated its efficiency in the case of the OEM concept. We realise concepts that make sense for our customers. In the case of the Dortmund digger manufacturer Terex O&K this means setting up a comprehensive warehouse with all machines and tools for hydraulic links directly on the plant site. Some 9,000 different products are required to manufacture a digger – including various widths of piping, a wide range of special fittings, stainless steel pipes for the air intake system, hose pipes for the air-conditioning system, special steel parts with unusual dimensions and geometry, threaded joints and fastening technology.

The OEM “plant in plant” concept reduces the delivery time to a matter of hours. HANSA-FLEX is therefore fully integrated in the production processes of Terex O&K – including the shift operations. Terex O&K receives full support, starting from the organisation of the production processes through warehousing to the provision of specialist personnel. In addition, the HANSA-FLEX specialists can solve technical assembly problems on site. New goals have been set too. It is envisaged that a joint cost reduction project support the diggers in respect of potential savings by way of improved line technology. Our specialists are already sounding out the options.

Terex O&K produziert Spezialbagger von 120 bis 1.200 Tonnen Eigengewicht. Der RH 400 gilt als größter Hydraulikbagger der Welt. Er kommt z.B. auf den kanadischen Ölsandfeldern zum Einsatz. Seine Schaufel hat ein Fassungsvermögen von 45 m³.

Terex O&K manufactures special diggers from 120 t to 1,200 t own weight. The RH 400 is considered the world's largest digger, and is used, for example, on the Canadian oil sand fields. Its shovels have a capacity of 45m³.





WORLD

*Freie Fahrt für Menschen,
die Grenzen überwinden
und neue Kulturen kennen
lernen möchten.*

***An open road ahead for
people who overcome
borders, and want to get
to know new cultures.***



XWORLD TOUR. Das Abenteuer kann beginnen.

XWORLD TOUR. The adventure can begin.

2007 wurden alle Vorbereitungen abgeschlossen, damit die XWORLD Tour pünktlich im Frühjahr 2008 gestartet werden kann. Das Offroad-Abenteuer führt über 43 Etappen zu den spektakulärsten Zielen Europas und Asiens. Neben dem Naturerlebnis steht die Begegnung mit fremden Kulturen im Vordergrund.

Die Globalisierung schreitet weiter voran. Als international aufgestelltes Unternehmen nimmt HANSA-FLEX aktiv daran teil. Es entstehen internationale Kontakte und Beziehungen, in denen sich Menschen aus den unterschiedlichsten Kulturen begegnen. Vor diesem Hintergrund haben wir die Idee der XWORLD Tour entwickelt. In dem Offroad-Abenteuer werden neben den sensationellen Naturlandschaften auch Niederlassungen des Unternehmens angesteuert. Menschen aus zahlreichen Ländern treffen sich zu einem Kultur- und Austausch, von dem alle Seiten profitieren.

Das Angebot richtet sich an HANSA-FLEX Geschäftspartner, Lieferanten sowie Mitarbeiter, die im XWORLD Katalog aus insgesamt 43 Etappen ihr Reiseziel auswählen können. Pro Etappe fahren sechs Spezialfahrzeuge im Konvoi – begleitet von ortskundigen Tourguides. Zu den Highlights zählen die Passage des Pamirgebirges, Routen über den Himalaya, die Wüste Gobi, Ziele in der Mongolei und in China sowie Dschungelabenteuer im Goldenen Dreieck. Im Anschluss an Fernost schlägt XWORLD den Bogen zurück durch Sibirien bis ans Nordkap Europas und über die Alpen, bevor im Oktober 2009 Bremen wieder erreicht wird. Für die rund 150.000 km wurden Spezialfahrzeuge ausgewählt, die Geländetauglichkeit mit höchster Sicherheit verbinden. Schnorchel, Suchscheinwerfer und Seilwinde zählen ebenso dazu wie Funk- und GPS-Navigationsgeräte.

In 2007, all the preparations were completed for the start of the XWORLD tour on schedule in the spring of 2008. The off road adventure takes in the most spectacular destinations in Europe and Asia in 43 stages. In addition to the natural experience, prime importance is attached to getting to know new cultures.

As an international company, HANSA-FLEX is playing an active role in the development of globalisation. International contacts and relationships are being established between people from the most varied of cultures. This is the idea behind the XWORLD Tour. In the off road adventure, we will be taking in the sensational landscapes, but also visiting the company's branches. People from different countries meet for a cultural exchange to the benefit of all.

The offer is geared towards HANSA-FLEX business partners, suppliers and employees who can choose their travel destination in the XWORLD catalogue from a total of 43 stages. On each stage, six special vehicles will travel in a convoy supported by local tour guides. The highlights include the Pamir Mountain, routes along the Himalayas, the Gobi Desert, Mongolia, China and jungle adventures in the Golden Triangle. Following the Far East, the XWORLD will embark on its return journey through Siberia up to Europe's North Cape and via the Alps to Bremen in October 2009. Special vehicles combining off road suitability with the highest possible safety features have been chosen for the 150,000 km trip. Snorkels, spotlights and rope winches are just as much a part of the trip as radio and GPS navigation equipment.

Die erste Etappe startet am 8. März 2008 in Bremen. Wer in die XWORLD Tour noch einsteigen möchte, bekommt alle weiteren Informationen vom: XWORLD Projektbüro, Marienstr. 22, 36039 Fulda, Tel. +49 - 661-4 40 77 27 70

The first stage starts on 8 March 2008 in Bremen. If you would like to take part in the XWORLD Tour, all the information you need can be obtained from the XWORLD Project Office, Marienstr. 22, D-36039 Fulda, Tel. +49 - 661-4 40 77 27 70





Schulungen und Ausbildung. Investition in die Zukunft.

Training and apprenticeships – investing in the future.

Die Nachfrage nach Schulungen ist rasant gestiegen. Wir gehen darauf mit einem gezielten Ausbau unserer Kapazitäten ein. Mit einem neuen Ausbildungsgang zur Hydraulikfachkraft (HWK) steuern wir gleichzeitig dem Fachkräftemangel entgegen.

Als Systemanbieter vereint HANSA-FLEX wie kaum ein anderes Unternehmen wertvolles Wissen aus allen Bereichen der Fluidtechnik. Wir machen dieses Wissen verfügbar. Der Know-how-Transfer versetzt Kunden in die Lage, von unseren langjährigen Erfahrungen direkt zu profitieren: durch verbesserte Prozessabläufe, hohe Betriebssicherheit und eine dauerhafte Verfügbarkeit der Anlagen.

In den viel besuchten Schulungszentren in Dresden-Weixdorf, Bremen, Eisenberg, Königshofen und Boffzen bieten wir ein breites Angebot an Seminaren, die der Kunde auf Wunsch auch inhouse bei sich im Unternehmen in Anspruch nehmen kann. Um das Programm an aktuelle Praxisfragen anzupassen, ist es erneut um neue Seminarbausteine ergänzt worden. Lebendige Präsentationen sorgen in jedem Fall dafür, dass sich auch Menschen angesprochen fühlen, die schon lange nicht mehr auf einer Schulbank gesessen haben.

Internationale Hydraulik-Akademie

Mit der Beteiligung an der Neugründung der Internationalen Hydraulik-Akademie GmbH in Dresden-Weixdorf, setzt die HANSA-FLEX Gruppe einen Meilenstein auf dem Gebiet der internen und externen Aus- und Weiterbildung. Mit der Beteiligung an diesem ambitionierten Projekt erweitern wir unsere Möglichkeiten für Schulungen in bedeutendem Maße. Hinzu kommen Prüf- und Forschungskapazitäten, die gestützt auf neueste Technologien vielfältigen Aufgabenstellungen dienen können.

In Dresden-Weixdorf ist außerdem ein betriebsinternes Programm zur Qualifizierung von Hydraulikfachkräften aufgelegt worden. Der Lehrgang schließt sich an die reguläre Ausbildungszeit an und vermittelt alle wesentlichen Kenntnisse zu Engineering, Aggregatebau, Leitungstechnik, Hydraulikzylindern und Dichtungstechnik. Abgeschlossen wird die Zusatzqualifikation mit einer Prüfung vor einer Handwerkskammer. In Zukunft sollen auch die Kunden Personal in diesem hochspezialisierten Lehrgang ausbilden können. Wichtig in diesem Zusammenhang wird die Kooperation mit der technischen Universität und der Fachhochschule in Dresden sein.

Die Nachfrage nach Schulungen wächst. Mit der Beteiligung von HANSA-FLEX an der Internationalen Hydraulik-Akademie GmbH wird das Angebot ausgebaut.



The demand for training has increased sharply. We are addressing this by way of the targeted expansion of our capacities. A new hydraulic specialist training programme (HWK) aims to counter the lack of specialists.

As a system supplier, HANSA-FLEX combines like no other company knowledge from all the areas of fluid technology. We make such knowledge available. The know-how transfer means customers benefit directly from our long-standing experience of improved process cycles, high operational safety and lasting system availability.

In the well-visited training centres in Dresden-Weixdorf, Bremen, Eisenberg, Königshofen and Boffzen, we offer a wide range of seminars which customers can make use of at their own companies. The programme has been further expanded to include new seminar elements and adjust it in line with current practice. Energetic presentations ensure, in any case, that people who haven't taken part in further training courses for some time feel their needs are being addressed.

International Hydraulic Academy

By participating in the establishment of the company Internationale Hydraulik-Akademie GmbH in Dresden-Weixdorf, the HANSA-FLEX Group has reached a milestone in respect of internal and external further and advanced training. By participating in this ambitious project, we are considerably expanding our training facilities. They are also accompanied by testing and research capacities geared towards a wide range of tasks based on state-of-the-art technologies.

In addition, an internal company qualification programme for hydraulic specialists has been set up in Dresden-Weixdorf. The training programme is run in addition to the regular training period, and provides all the key knowledge on engineering, aggregate construction, line engineering, hydraulic cylinders and sealing engineering. The additional qualification is completed by way of a trade corporation examination. In the future, it is envisaged that customers will also be able to train personnel in this highly specialised training programme. In this respect, importance is attached to co-operation with the Technical University and the Polytechnic College in Dresden.

Demand for training is on the increase. HANSA-FLEX is expanding its offer by participating in the company Internationale Hydraulik-Akademie GmbH.

Engagierte Mitarbeiter. Garant für zufriedene Kunden.

Committed employees guarantee satisfied customers.

HANSA-FLEX Mitarbeiter sind nachweislich hoch motiviert und engagiert. Wir unterstützen sie, damit sie auch weiterhin ihr Bestes geben können.

Unsere Mitarbeiter sind und bleiben der Schlüssel zum Erfolg. Sie tragen das Leistungsversprechen von HANSA-FLEX als Dienstleister. Das positive Feedback unserer Kunden aus zahlreichen Projekten zeigt uns immer wieder, dass ihr Engagement entsprechend geschätzt und gewürdigt wird.

Es ist unsere Aufgabe, diese Leistungsbereitschaft auf allen Ebenen zu fördern. Gezielte Aus- und Weiterbildungen gehören ebenso dazu wie die Schaffung eines Betriebsklimas, in dem Partnerschaft und Leistungsbereitschaft gefördert werden. Als international expandierendes Unternehmen mit Niederlassungen in zahlreichen Staaten hat die Motivation dabei längst länderübergreifende Bedeutung.

Zu einem bedeutenden Element der Begegnung ist deshalb unser Internationales Fußballturnier geworden, das 2007 schon zum fünften Mal ausgetragen wurde. Im Juni trafen sich in Kroatien mehr als 400 Mitarbeiter, um mit ihren Teams gegeneinander anzutreten. Oder besser gesagt: miteinander. Denn das Turnier ist eine wunderbare Möglichkeit, sich über Ländergrenzen hinweg besser kennen zu lernen und Vertrauen aufzubauen. So feierten alle begeistert mit, als der Siegerpokal an die Mannschaft von Elasteflex aus Tschechien überreicht wurde.

HANSA-FLEX employees have demonstrated their high level of motivation and commitment. We support them so that they can continue to give their best.

Our employees are, and remain, the key to our success. They personify HANSA-FLEX's promise of performance as a service provider. The positive feedback of our customers from numerous projects shows us time and again that their commitment is respected and honoured accordingly.

Our responsibility is to support, at all levels, such a willingness to perform. Targeted further and advanced training is just as much a part of this as creating a working environment in which partnership and a willingness to perform are supported. In our expanding international company with branches in numerous countries, motivation has long enjoyed country-wide importance.

Our international football tournament, held in 2007 for the fifth time, has therefore become a key opportunity to meet colleagues. In June more than 400 employees in teams met in Croatia for the tournament. It is a great opportunity to meet people, and establish trust, above and beyond national borders. Everybody joined in the celebrations when the winner's cup was handed to the Elasteflex team from the Czech Republic.



Unser Fußballturnier mit Mannschaften aus zahlreichen Ländern hat einmal mehr gezeigt, wie international HANSA-FLEX inzwischen aufgestellt ist.

Our football tournament with teams from numerous countries has again demonstrated HANSA-FLEX's international alignment.



Zweistelliges Wachstum durch Systempartnerschaft.

Double-digit growth thanks to system partnership.

Das Wachstum der HANSA-FLEX Gruppe hat sich auf hohem Niveau fortgesetzt. Dies wird deutlich durch eine Zunahme der Umsätze um rund 16 Prozent. Der Ausbau der Systempartnerschaft hat dazu einen wertvollen Beitrag geleistet.

Im Vergleich zum Vorjahr haben sich die Umsätze der Unternehmensgruppe auf rd. 190 Mio EUR erhöht. Aufgrund der dynamischen Entwicklung konnten wir auch das Ergebnis nach Steuern noch einmal steigern. Operativ wurde die Ertragssituation verbessert, dieses auch vor dem Hintergrund erhöhter Aufwendungen für die Projekte X-LOGO (SAP-Implementierung) und der XWORLD Adventuretour 2008/2009. Diese positive Entwicklung basiert insbesondere auf dem forcierten Ausbau unseres Systempartnerschaftskonzeptes. Alles-aus-einer-Hand-Lösungen sind das Gebot der Stunde. Wir haben darauf reagiert und unser Angebot entsprechend diversifiziert. Ein Beispiel dafür ist die Aufnahme von Form- und Industrieschläuchen in das Produktsortiment. Auch die Kapazitäten für Aggregatebau, Spezialanfertigungen wie Sonderrohre und -armaturen wurden bedeutend erweitert. Dasselbe gilt für den Aggregate- und Zylinderbau sowie die Zylinderreparatur.

Die Nachfrage nach unseren Serviceangeboten steigt. Die bestehenden Angebote wurden konsequent ausgebaut. Neben FLEXPRESS, dem Schnellservice Hydraulik, und der Industriemontage ist hier vor allem der Ausbau unseres Fluid-Services zu nennen. Die Systempartnerschaft ist damit auf noch breitere Füße gestellt. Mit den Gründungen von Auslandsgesellschaften in Bulgarien, China, Indien und Thailand haben wir unsere internationale Präsenz weiter erhöht.

Die Bruttoinvestitionen für Sach- und Finanzanlagen beliefen sich 2007 auf 18,8 Mio EUR (Vorjahr 8,7 Mio EUR). Während sich die Zahl der inländischen Niederlassungen von 162 auf 191 erhöhte, wuchs das ausländische Netz von 127 auf 138. Auch die Mitarbeiterzahl stieg: Von 1119 auf 1282 in Deutschland und von 654 auf 762 in den anderen Ländern. Für das Geschäftsjahr 2008 erwartet die Geschäftsführung ein ähnlich gutes Ergebnis. Mitarbeiter und Führungskräfte werden alles dafür leisten, um die in der Unternehmensplanung verabschiedeten Kennzahlen zu realisieren.

Die Messe-Präsenz wurde 2007 deutlich erhöht. Auf bedeutenden Messen wie der BAUMA in München, der Hannover Messe Industrie sowie erstmals auf der Agritechnica in Hannover konnten wichtige Kontakte gepflegt werden.

The HANSA-FLEX Group growth has continued at a high level. This is underlined by an increase in sales of app. 16 percent. The expansion of the system partnership played a key role in our growth.

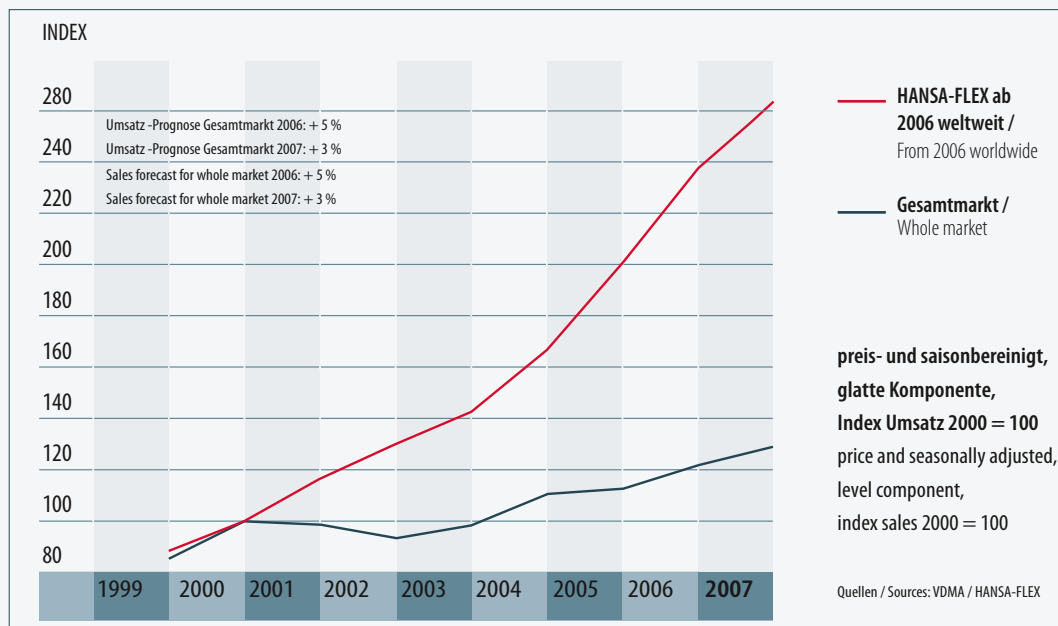
Compared with the previous year, sales in the Group increased to € 190 million. Thanks to the dynamic development, we also saw a further increase in the result after tax. In respect of operations, the earnings situation improved even against the backdrop of increased expenses for the X-LOGO (SAP implementation) and XWORLD Adventure Tour 2008/2009 projects. This positive development is based, in particular, on the accelerated expansion of our system partnership concept. Solutions from a single source are the order of the day. We have reacted to the demand and diversified our offer accordingly. For example we have incorporated form and industrial piping in the product range. Capacities for aggregate construction, special custom-made products such as special piping and aggregates have been considerably expanded. This also applies to aggregate and cylinder construction as well as cylinder repairs.

Demand for our services offers is on the increase. Existing offers have been consistently expanded. In addition to FLEXPRESS, the express hydraulic service, and industry assembly, the expansion of our liquid services, above all, is worthy of note here. The system partnership is therefore now on a wider footing. The establishment of foreign companies in Bulgaria, China, India and Thailand has further increased our international presence.

Gross investments in fixed and financial assets in 2007 amounted to € 18.8 million (previous year € 8.7 million). While the number of domestic branches increased from 162 to 191, the foreign network grew from 127 to 138. The number of employees increased too from 1,119 to 1,282 in Germany and from 654 to 762 in other countries. The management expects an equally good result for the 2008 business year. Employees and managerial staff shall do everything in their power to realise the key performance indicators agreed upon in the company planning.



The company increased its fair activities significantly in 2007. Important contacts were established at key fairs such as the BAUMA in Munich, Hannover Messe Industrie and, for the first time, Agritechnica in Hanover.



■ Umsatz- Gesamtmarkt bei der Fluidtechnik / Sales – Total fluid technology market

Lagerhaltung und Logistik. Alles aus eigener Hand.

Warehousing and logistics.

Der Erfolg der HANSA-FLEX Gruppe lebt von einer optimalen Lagerhaltung von mehr als 75.000 verschiedenen Bauteilen und Logistik. Wir haben alles in eigener Hand und sind nicht auf andere angewiesen.

Die Lagerkapazitäten wurden am Standort Bremen durch die flächenmäßige Erweiterung des Zentrallagers erhöht. Parallel dazu wurden zusätzliche Arbeitsplätze im Lager- und Logistikbereich geschaffen. Das Zentrallager arbeitet jetzt im 3-Schicht-System, so dass der Kunde von zuverlässigen Lieferzeiten profitiert. Die Warenwirtschaft wurde gestrafft, um eine höhere Transparenz zu erreichen. Auch die Vernetzung der Niederlassungen ist weiter vorangeschritten. Das ist für uns besonders wichtig, weil wir den Anspruch haben, dass jeder Kunde in jeder Niederlassung alles ordern kann. Eine gegenseitige Hilfe der Niederlassungen ist dafür unabdingbar. Last but not least wurde 2007 die Einführung der SAP Software in allen Unternehmensbereichen auf den Weg gebracht. Diese Verbesserung der computertechnischen Infrastruktur, verbunden mit schlanken Prozessen, wird die Wettbewerbsposition der Gruppe deutlich stärken.

The success of the HANSA-FLEX Group is attributable to the ideal storage of more than 75,000 different components and logistics. We offer everything from a single source, and are not dependent on others.

The storage capacity at the Bremen location has been increased by way of extending the floor space of the central warehouse. Additional warehouse and logistics jobs were created in tandem. The central warehouse now operates a 3-shift system so that customers benefit from reliable delivery times. The inventory control system has been streamlined to achieve greater transparency. Further progress has also been made on establishing links between branches. We attach particular importance to this because we maintain that any customer can place an order at any branch. Mutual support between the branches is therefore indispensable. Last but not least, introduction of the SAP software was brought about in all company divisions in 2007. This improvement of the computer infrastructure, combined with lean processes, will significantly increase the Group's competitive position.

Speditionsversand / Carrier shipping	Expressversand / Express dispatch	Exportversand / Export shipping	Gesamt / Total
2007 6.011	2007 648	2007 1.032	2007 7.691
2006 4.903	2006 516	2006 943	2006 6.362
2005 4.873	2005 486	2005 792*	2005 6.151
2004 4.250	2004 553	2004 1.185	2004 5.988
2003 3.992	2003 539	2003 999	2003 5.530

Kennziffern in Tonnen (t) / Key figures in tons (t)

*ab 2005 nicht EU-Länder

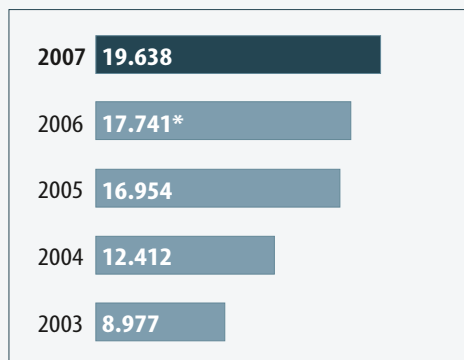
Anzahl Picks im Zentrallager / Number of picks in central warehouse
2007 1.210.090
2006 1.023.882
2005 869.880
2004 788.258
2003 675.544

■ Frachtaufkommen bis 2007, abgehend vom Zentrallager Bremen / Freight volume up to 2007, outbound from central warehouse in Bremen

Unternehmenskennzahlen der deutschen HANSA-FLEX Gruppe 2003 – 2007

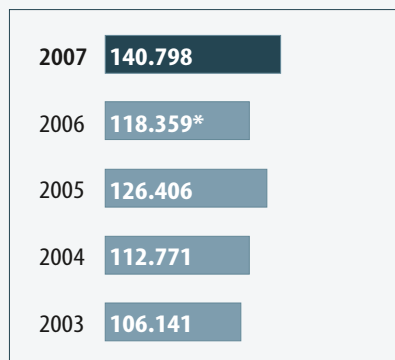
Corporate key figures of the German HANSA-FLEX group 2003–2007

Kennziffern in Tausend (€) / Key figures in thousand (€)

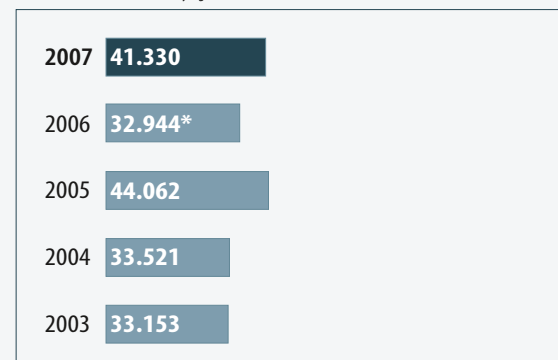


■ Ergebnis vor Steuern / Net profit before taxes

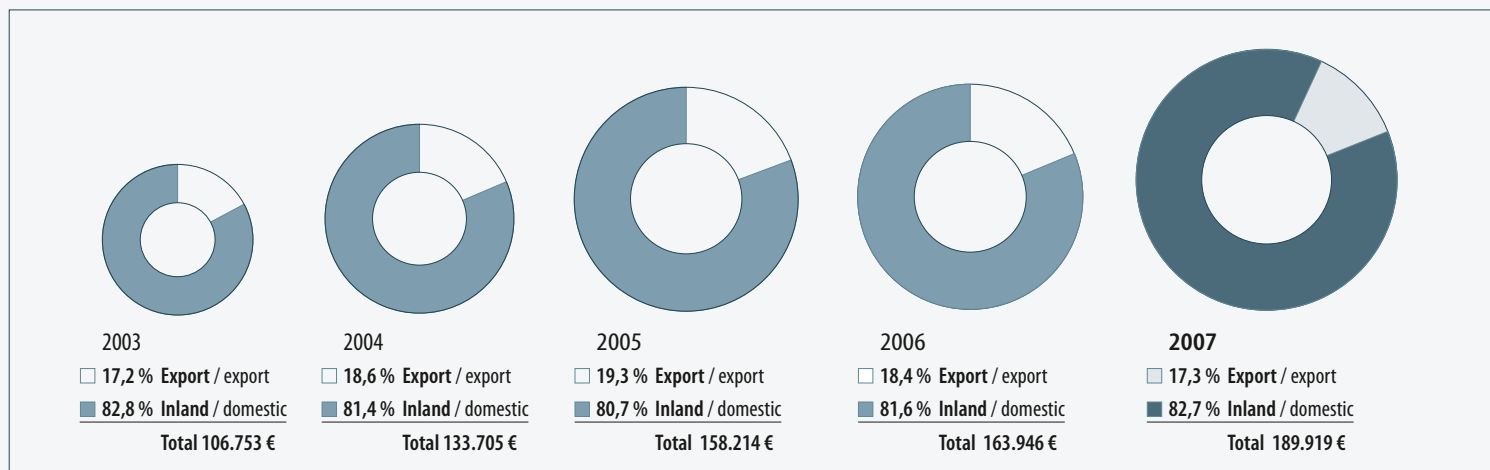
* ab 2006 ohne HDS.



■ Bilanzsumme / Balance sheet total



■ Eigene Mittel / Own funds



■ Umsatz (Deutsche Gruppe), ohne ausländische HANSA-FLEX Gesellschaften / Consolidated sales, without HANSA-FLEX companies abroad

Bilanz der deutschen HANSA-FLEX Gruppe zum 31. Dezember 2003 – 2007

Balance sheet of German HANSA-FLEX group as of 31st December 2003 – 2007

Aktiva / Assets	2003	2004	2005	2006*	2007
Anlagevermögen / Fixed assets					
I. Immaterielle Vermögensgegenstände / <i>Intangible assets</i>	1 499	10 303	10 081	4 611	6 196
II. Sachanlagen / <i>Tangible assets</i>	32 399	31 951	33 944	34 962	38 935
III. Finanzanlagen / <i>Financial assets</i>	15 231	13 784	18 375	15 335	19 852
Summe Anlagevermögen / Fixed assets total	49 129	56 038	62 400	54 908	64 983
Umlaufvermögen / Revolving assets					
I. Vorräte / <i>Inventories</i>	30 201	34 711	40 696	39 114	44 833
II. Forderungen an Kunden / <i>Receivables</i>	24 135	18 591	20 090	20 198	24 274
III. Sonstige Vermögensgegenstände / <i>Other assets</i>	1 585	2 290	1 743	1 670	2 308
IV. Liquide Mittel / <i>Liquid assets</i>	894	953	1 340	2 300	4 178
Summe Umlaufvermögen / Revolving assets total	56 815	56 545	63 869	63 282	75 593
Rechnungsabgrenzungsposten / <i>Prepaid expenses</i>	197	188	137	169	222
Aktiva gesamt / Total assets	106 141	112 771	126 406	118 359	140 798

Passiva / Liabilities and capital	2003	2004	2005	2006*	2007
Eigene Mittel / Own funds	33 153	33 521	44 062	32 944	41 330
Mezzanine-Kapital / Mezzanine capital			10 000	10 000	10 000
Rückstellungen / Accrued liabilities	10 738	12 890	14 509	18 148	17 576
Verbindlichkeiten / Liabilities					
I. Gegenüber Kreditinstituten / <i>To banks</i>	53 814	55 715	48 843	37 561	50 265
II. Aus Lieferungen / Leistungen <i>Accounts payable (trade)</i>	2 952	4 289	4 128	4 121	8 809
III. Sonstige / <i>Other</i>	5 484	6 356	4 864	15 585	12 818
Summe Verbindlichkeiten / Liabilities total	62 250	66 360	57 835	57 267	71 892
Passiva gesamt / Total liabilities	106 141	112 771	126 406	118 359	140 798

Kennziffern in Tausend (€) / Key figures in thousand (€)

* ab 2006 ohne HDS. / * as of 2006 HDS excluded.

Gewinn- und Verlustrechnung der deutschen HANSA-FLEX Gruppe für 2003 – 2007

Statements of income of German HANSA-FLEX group for the years 2003 – 2007

Kurzfassung / Shortened form	2003	2004	2005	2006*	2007
Umsatzerlöse / Net sales	106 753	133 705	158 214	163 946	189 919
Bestandsveränderung und aktivierte Eigenleistungen sowie sonstige Erträge <i>Inventory in / decrease and capitalised manufacturing costs as well as other income</i>	6 370	5 478	4 015	4 189	5 521
Materialaufwand / Material expense	-48 055	-61 124	-75 954	-76 558	-90 622
Personalaufwand / Personnel costs	-31 622	-37 685	-40 958	-42 758	-48 633
Abschreibungen / Depreciation	-3 957	-4 503	-4 306	-4 656	-5 437
Sonstige Betriebsaufwendungen <i>Other operating expenses</i>	-19 702	-21 483	-22 085	-23 504	-29 308
Finanzergebnis / Finance result	-810	-1 976	-1 972	-2 918	-1 802
Steuern / Taxes	-2 589	-3 962	-6 356	-7 070	-7 378
Jahresüberschuss / Net income	6 388	8 450	10 598	10 671	12 260

Kennziffern in Tausend (€) / Key figures in thousand (€)

* ab 2006 ohne HDS. / * as of 2006 HDS excluded.



Personal. Dienstleistungsbereitschaft vorbildlich.

Personnel. Exemplary willingness to render services.

Als Dienstleister ist HANSA-FLEX auf die Dienstleistungsbereitschaft seiner Mitarbeiter angewiesen. Wir fördern und fordern unsere Mitarbeiter deshalb auf allen Ebenen.

Dienstleistung kommt von dienen und leisten. HANSA-FLEX Mitarbeiter erfüllen diesen Anspruch. Jeden Tag und bei jedem Projekt. Unsere Kunden spüren das und schenken ihnen zu Recht ihr Vertrauen. Damit diese Dienstleistungsbereitschaft auch in Zukunft den Unterschied macht, unterstützen wir unsere Mitarbeiter auf vielfache Weise. Wir legen Wert auf ein gutes Betriebsklima und partnerschaftlichen Umgang. Wir bilden sie in unseren modernen Schulungszentren kontinuierlich weiter, damit sie auch nach vielen Berufsjahren noch nach dem neuesten Wissensstand arbeiten können.

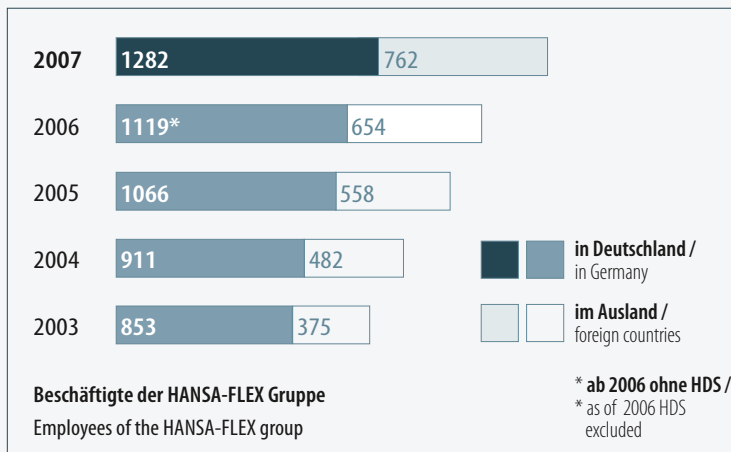
Und wir geben dem Nachwuchs eine Chance. Unsere flachen Hierarchien sind dabei von Nutzen, weil sie die Selbstständigkeit und Eigenverantwortlichkeit fördern. So wie der Kunde weiß, dass er sich auf HANSA-FLEX Mitarbeiter verlassen kann, wissen auch unsere Teams, dass sie sich auf ihr Unternehmen verlassen können. Auch das ist ein Grund, warum sie stolz auf ihr Unternehmen sind und sich engagiert einsetzen.

As a service provider, HANSA-FLEX is dependent on its employees' willingness to render services. We therefore support and place demands on our employees at all levels.

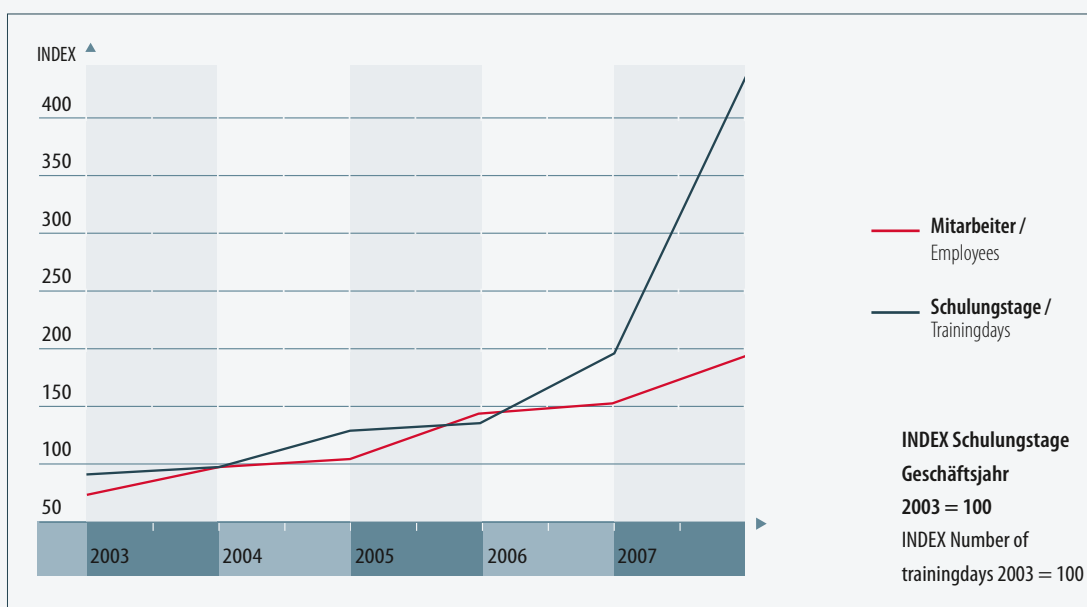
Providing services is based on serving and providing. HANSA-FLEX employees meet the requirements – each day and in every project. Our customers are aware of this and rightfully place their trust in our employees. To ensure that this willingness to render services makes a difference in the future too, we support our employees in a variety of ways. We attach importance to a good working environment and dealing with colleagues and contacts in manner characterised by partnership. We offer our employees ongoing further training facilities in our modern training centres so that they have at their disposal the latest scientific developments even after many years of professional experience.

We give up-and-coming employees a chance too. Our flat hierarchies are beneficial because they promote common sense and own responsibility. Our customers know they can rely on us. Likewise our teams know that they can rely on their company. This is also why they take pride in their company, and are committed to its success.

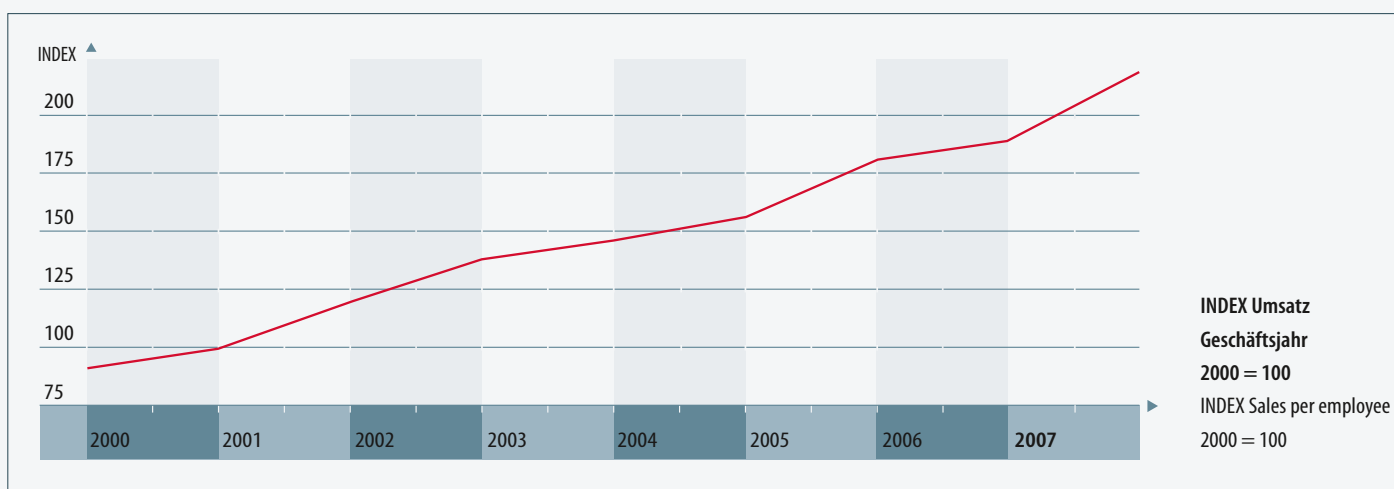




■ **Mitarbeiterentwicklung / Employee development**



■ **Schulungstage und Mitarbeiter / Training days and employees**



■ **Umsatz pro Mitarbeiter in Deutschland / Sales per employee in Germany**



Stand 31.12.2007

Kundennähe. Wo auch immer.

Customer proximity. Where required.

Kundennähe ist für uns kein leeres Wort. Es ist unsere Maxime – abzulesen an einem national und international weiter wachsenden Netz von Niederlassungen.

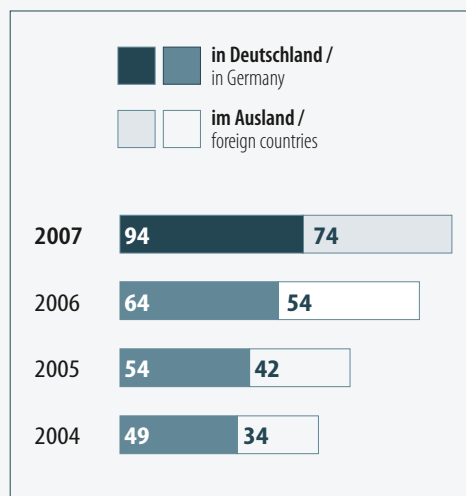
HANSA-FLEX Kunden denken und agieren zunehmend international. Wir gehen mit. Das Niederlassungsnetz ist demzufolge noch engmaschiger geworden. Die 300. Niederlassung im September 2007 war dabei nur eine feierliche Zwischenetappe. Neuland haben wir in Botswana betreten, wo eine erste Niederlassung gegründet wurde. In Bulgarien, Südafrika und China haben wir unser Engagement ausgebaut. Auf die kommenden Herausforderungen in diesen Ländern sind wir damit sehr gut vorbereitet. Auch unsere klassischen Märkte wurden nicht vernachlässigt, wie neue Niederlassungen in Deutschland und Westeuropa untermauern.

Kundennähe repräsentieren daneben auch unsere FLEXXPRESS Fahrzeuge. Während die Flotte in Deutschland auf 94 Einheiten gewachsen ist, erhöhte sich die Zahl im Ausland auf jetzt 74 Fahrzeuge. Durch ihre mobile Unabhängigkeit ergänzen sie das Netz der festen Niederlassungen auf perfekte Weise.

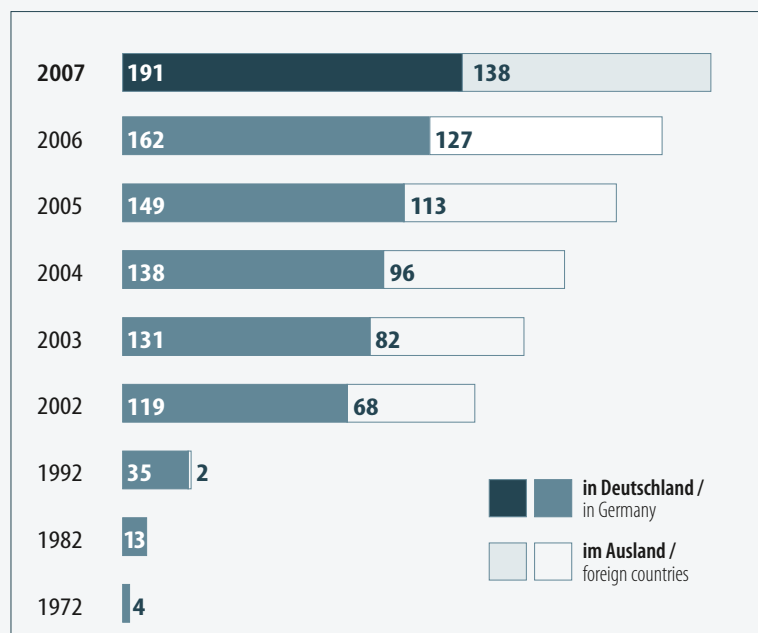
Customer proximity is not an empty phrase for us. It is our maxim – demonstrated by a further growing network of branches at home and abroad.

Our customers are becoming increasingly international in terms of their concepts and actions. We welcome this development. Accordingly, the branch network is now even more closely knit. The 300th branch in September 2007 was an interim stage worthy of celebration. We broke new ground by establishing our first branch in Botswana, and expanded operations in Bulgaria, South Africa and China. We are therefore well prepared for the coming challenges in these countries. New branches in Germany and Western Europe show we have not neglected our classic markets.

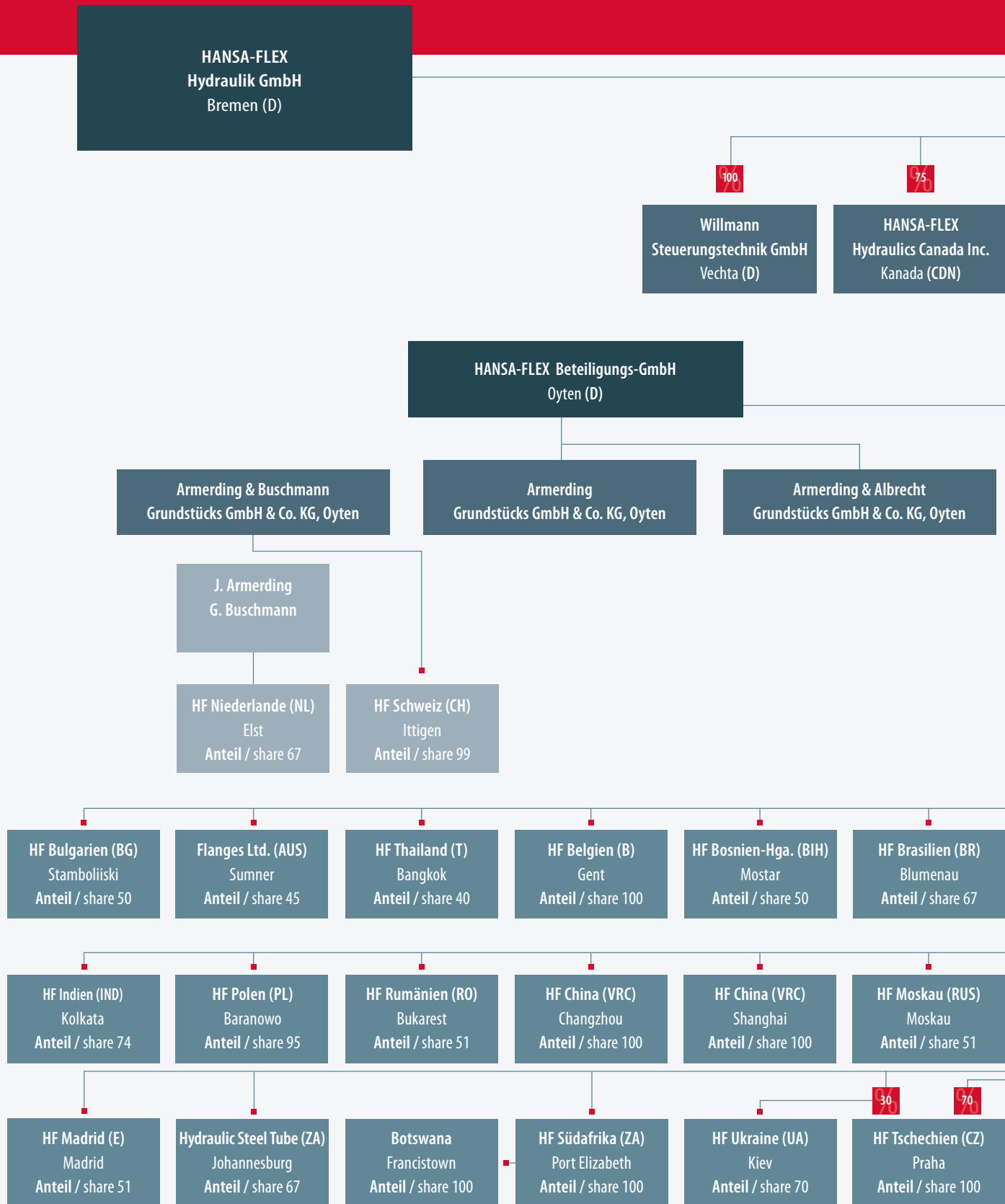
In addition, our FLEXXPRESS vehicles represent proximity to customers. While the fleet in Germany has grown to 94 units, the number of vehicles abroad increased to 74. Thanks to their mobile independence, they ideally supplement the network of fixed branches.



■ FLEXXPRESS Servicefahrzeuge / FLEXXPRESS service vans

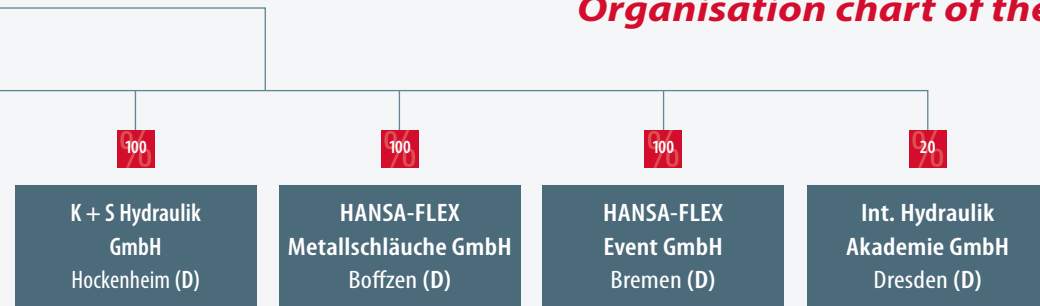


■ Anzahl der Niederlassungen seit 1972 / Number of branches since 1972

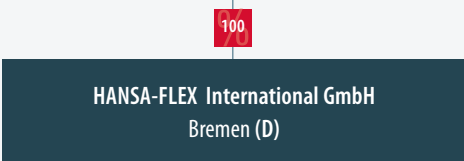
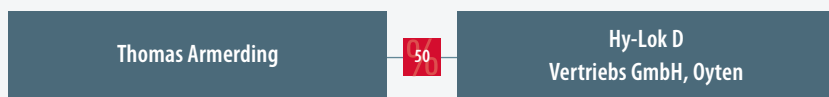


Organigramm der HANSA-FLEX Gruppe

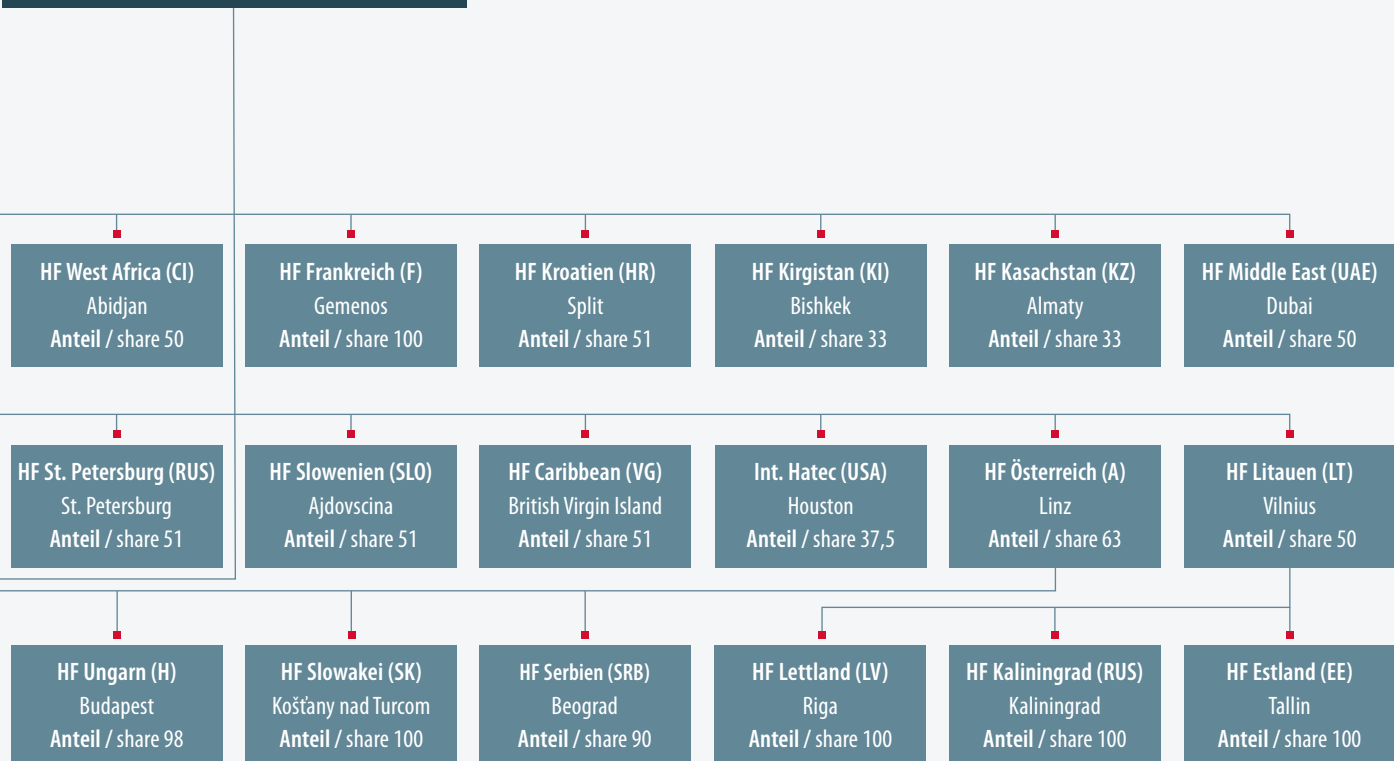
Organisation chart of the HANSA-FLEX group



Grundstücksgesellschaften (KG's) / real estate companies



Auslandsgesellschaften / foreign companies





www.hansa-flex.com

Hier finden Sie alle Informationen zu den HANSA-FLEX-Niederlassungen.

www.hansa-flex.com

This section provides all the information you need on the HANSA-FLEX branches.

Zentrale / General headquarter

HANSA-FLEX Hydraulik GmbH
28307 Bremen · Zum Panrepel 44 · Germany
info@hansa-flex.com

Auslandsgesellschaften / HF foreign companies

Flanges Australia
AU · QLD 4074 Sumner · 11/45 Jijaws Street
darryl@flanges-an.com

HANSA-FLEX Hydraulics N.V. / S.A.
BE · 9031 Gent-Drongen · Industriepark-Drongen 12
gen@hansa-flex.com

HANSA-FLEX d.o.o.
BA · 88000 Mostar · Put za Aluminij bb
bim@hansa-flex.com

HANSA-FLEX do Brasil Ltda
BR · 89065 - 800 Blumenau-SC
Rod. BR 470 - KM54, n° 2707 Loja 2
bbl@hansa-flex.com

HANSA-FLEX Bulgaria Ltd.
BG · 4210 Stamboliiski · Slivnitsa-Str. Nr. 8
bgs@hansa-flex.com

HANSA-FLEX Hydraulic (Shanghai) Co. Ltd.
CN · 200052 Shanghai
1566 Yan An West Road
Long Life Mansion, Room 9 A
crs@hansa-flex.com.cn

HANSA-FLEX Hydraulics Changzhou Co. Ltd.
CN · 213031 Changzhou, Xin Bei District
Xian Long Industry Garden, Xin Yuan · 3rd Road
crs@hansa-flex.com.cn

HANSA-FLEX West Africa
CI · Abidjan · 07 B.P. 760
waa@hansa-flex.com

HANSA-FLEX Hüdraulika OÜ
EE · 76401 Saku vald, Harjumaa · Kokasauna tee 3
eta@hansa-flex.com

HANSA-FLEX France s.a.r.l.
FR · 13420 Gemenos · 480, av du Château de Jouques
fga@hansa-flex.com

HANSA-FLEX JDS Hydraulic India (Pvt.) Ltd.
IN · 700091 Salt Lake - Kolkata · Plot No. D2 – 1 Block - EP,
Sector V
ink@hansa-flex.com

HANSA-FLEX Hydraulics Canada Inc.
CA · 295 Connie Crescent, Unit #3 · Concord, ON L4K 5R2
cac@hansa-flex.com

HANSA-FLEX Hydraulik Almaty
KZ · 050061 Almaty · Ust-Kamenogorskaja St.2
kaa@hansa-flex.com

HANSA-FLEX Hydraulikservice
KG · 720016 Bishkek · 303 Manas Str.
kyb@hansa-flex.com

HANSA-FLEX Croatia d.o.o.
HR · 21000 Split · Dracevac 2D
hrs@hansa-flex.com

HANSA-FLEX Hidraulika
LV · 1005 Riga · Sāremas iela 2
lvr@hansa-flex.com

HANSA-FLEX Hidraulinės Jungtys UAB
LT · 03202 Vilnius · Naugarduko g. 96
ltv@hansa-flex.com

HANSA-FLEX Nederland B.V.
NL · 6662 PV Elst (GLD) · Newtonweg 16
els@hansa-flex.com

HANSA-FLEX Hydraulik GmbH
AT · 4020 Linz · Kiefernweg 4
ali@hansa-flex.com

HANSA-FLEX Sp. z o.o.
PL · 60-451 Poznań · ul. Dąbrowskiego 560
poz@hansa-flex.com

S.C. HANSA-FLEX Romania S.R.L.
RO · 077145 Bukarest · Com Pantelimon-Ilfov – DN 3, km 13 + 636
rob@hansa-flex.com

HANSA-FLEX 000
RU · 123007 Moskow · 2-oj Silikatny pr.d.7/a
rmo@hansa-flex.com

HANSA-FLEX 000
RU · 193318 St. Petersburg
ul. Krzhizhanovskogo 12/1
stp@hansa-flex.com

ZAO HANSA-FLEX Hidravlika
RU · 236005 Kaliningrad · ul. Kamskaja 2B
ruk@hansa-flex.com

HANSA-FLEX AG
CH · 3063 Ittigen · Worblentalstrasse 32
itt@hansa-flex.com

HANSA-FLEX Hidraulika d.o.o.
CS · 11080 Beograd · Vojni put 165 F / II
yub@hansa-flex.com

HANSA-FLEX Hydraulik s.r.o.
SK · 03841 Košťany nad Turcom · č.d.325
skm@hansa-flex.com

HANSA-FLEX Hidravlika d.o.o.
SI · 5270 Ajdovscina · Cesta IV. Prekomorske 61
sia@hansa-flex.com

HANSA-FLEX Iberica, S.L.
ES · 28942 Fuenlabrada - Madrid
Ave de la Encina No. 17, Nave 2
ema@hansa-flex.com

HANSA-FLEX Hydraulic (Thailand) Ltd.
TH · 10510 Bangkok · 75/13 Soi Romklao 1, Saensaeb, Khet
sales@hansa-flex.co.th

HANSA-FLEX spol. s r.o.
CZ · 180 00 Praha 8 · Koželužská 589 / 12
pra@hansa-flex.com

HANSA-FLEX
UA · 03062 Kiev · pr-t Pobedy 67
uk@hansa-flex.com

HANSA-FLEX Hidraulika Kft.
HU · 1095 Budapest · Soroksári út 106 – 108
hbu@hansa-flex.com

HANSA-FLEX Hydraulics Middle East L.L.C.
AE · Al-Barsha - Dubai · Al Quoz Industrial Area No. 4
uac@hansa-flex.com

HATEC INC. Hydraulic Components
US · 10821 Train Court · 77041 Houston / Texas
sales@hatecinc.com

HANSA-FLEX Caribbean Ltd.
VG · Tortola · Pasea Estate, Road Town

Hydraulic Steel Tube
Johannesburg Branch · 41 Steel Rd.
ZA · 1620 Spartan · Kempton Park
hsw@hansa-flex.com

HANSA-FLEX Hydraulic (SA) (Pty) Ltd
ZA · 6001 Port Elizabeth · 3-5 Rundle Street, Sidwell
sap@hansa-flex.com

Inlandsgesellschaften / domestic companies

HANSA-FLEX Metallschläuche GmbH
DE · 37691 Boffzen/Höxter · Zum Gewerbepark 4
met@hansa-flex.com

Hy-Lok D Vertriebs GmbH
DE · 28876 Oyten · An der Autobahn 15
info@hy-lok.de

Willmann Steuerungstechnik GmbH
DE · 49377 Vechta · Karl-Friedrich-Benz-Str. 2-4
wiv@hansa-flex.com

K+S Hydraulik GmbH
DE · 68766 Hockenheim · Duttweiler Straße 12
info@ks-hydraulik.de

Zusätzliche Geschäftsfelder / additional business segments

HANSA-FLEX Hydraulik GmbH
Engineering / Aggregatebau
DE · 01108 Dresden-Weixdorf · Am Promigberg 22
eab@hansa-flex.com

HANSA-FLEX Hydraulik GmbH
Schulungszentrum / training centre
DE · 01108 Dresden-Weixdorf · Am Promigberg 22
szb@hansa-flex.com

HANSA-FLEX Hydraulik GmbH
Hydraulikkomponenten / hydraulic components
DE · 01108 Dresden-Weixdorf · Am Promigberg 22
hko@hansa-flex.com

HANSA-FLEX Hydraulik GmbH
Hydraulikzylinder-Reparatur / hydraulic cylinders repair
DE · 07613 Königshofen/Heideland · Schortentalstraße 6
knh@hansa-flex.com

HANSA-FLEX Hydraulik GmbH
Dichtungstechnik / seal technology
DE · 07607 Eisenberg · Jenaer Str. 48
esd@hansa-flex.com

HANSA-FLEX Hydraulik GmbH
Rohrbiegezentrum / tube bending centre
DE · 39218 Schönebeck · Grundweg 65
bro@hansa-flex.com

HANSA-FLEX Hydraulik GmbH
Mobiler Service FLEXPRESS
DE · 28307 Bremen · Zum Panrepel 44
fp@hansa-flex.com

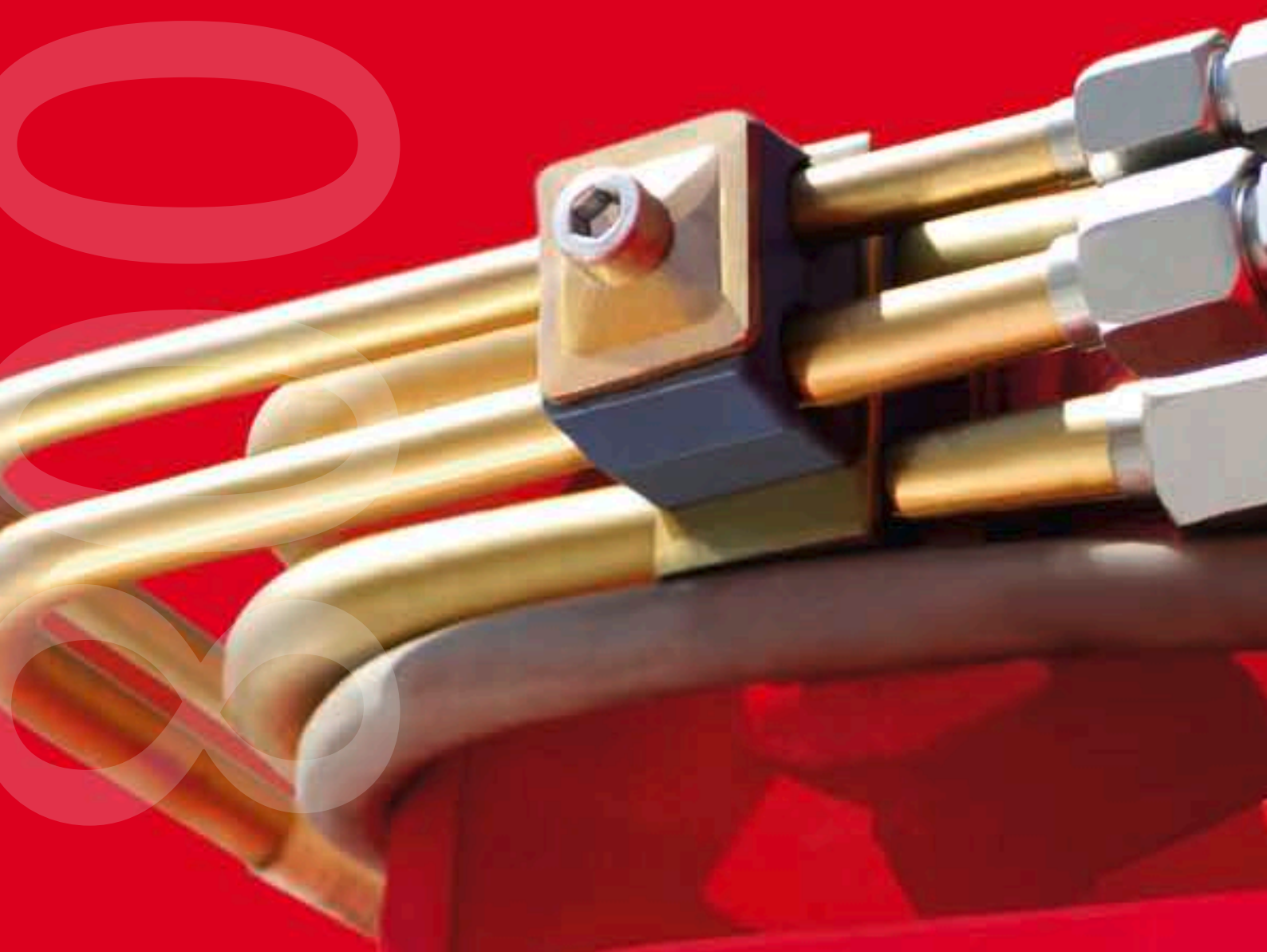
HANSA-FLEX Event GmbH
DE · 28307 Bremen · Zum Panrepel 44

HANSA-FLEX Industrieschlauch GmbH
AT · 6410 Telfs · Hag 5
azi@hansa-flex.com

Worldwide network: HANSA-FLEX group

Weltweit vernetzt: HANSA-FLEX Unternehmensgruppe

2008



HANSA-FLEX Hydraulik GmbH
Zum Panrepel 44 · 28307 Bremen · Germany
Tel. +49 - 421 - 48 90 70 · Fax +49 - 421 - 4 89 07 48
www.hansa-flex.com · info@hansa-flex.com